



JAKON

WARSZAWA - BRONISZE

blisko 3 000 m² nowoczesnej powierzchni
produkcyjno - magazynowej

DOSKONAŁA LOKALIZACJA



4 km do S8



5 km do A2



JAKON WARSZAWA - BRONISZE

Warszawa - Bronisze/Jawczyce, ul. Sadowa

Nowoczesna powierzchnia produkcyjno-magazynowa

JAKON WARSZAWA-BRONISZE to doskonale zlokalizowany park logistyczny. Oferujący obiekty magazynowe i produkcyjne. Łączna powierzchnia to ponad 13 000 m². Nieruchomości zlokalizowane są w sąsiedztwie węzła z trasą S8, która umożliwi doskonałe połączenie z autostradą A2. Rozwinięta infrastruktura drogowa zapewnia szybką komunikację m.in. z Poznaniem (300 km) oraz Gdańskiem (297 km).

Inwestycja oferuje powierzchnie od 1 000 m² do 4 000 m².

W ofercie:

- + w realizacji 2 900 m² powierzchni produkcyjno - magazynowej
- + do szybkiego wybudowania kolejne hale produkcyjno-magazynowe o zróżnicowanych metrażach

Doskonała przestrzeń
dla Twojego biznesu



Zrealizowana
powierzchnia:

7 000 m²

Dostępna
powierzchnia:

2 900 m²

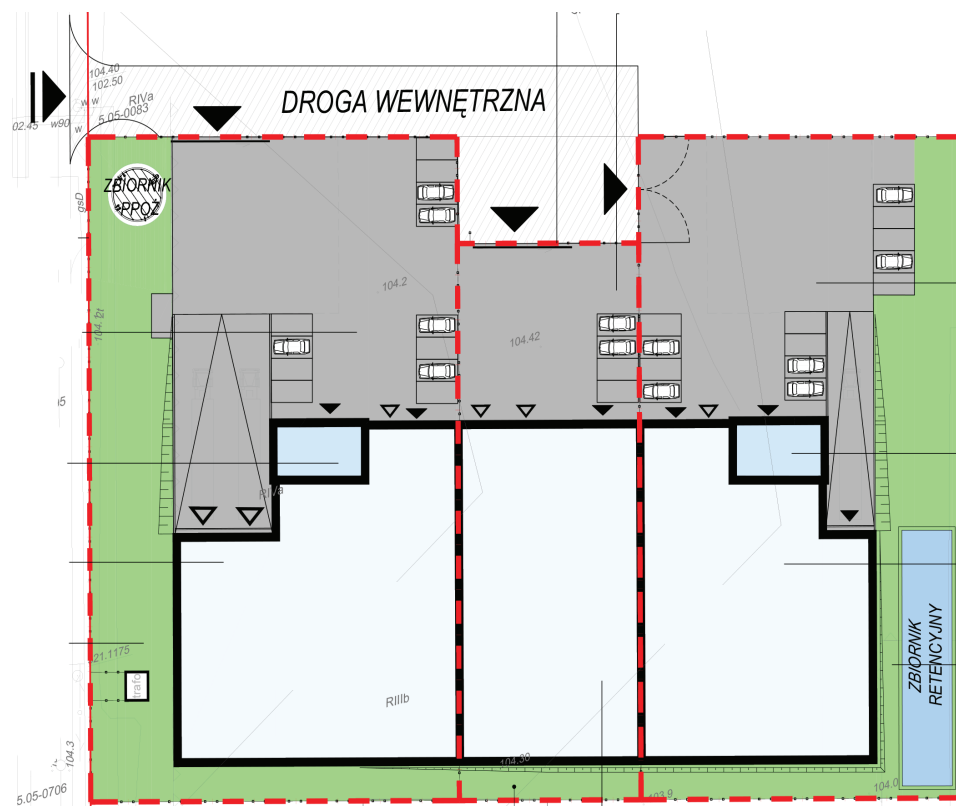
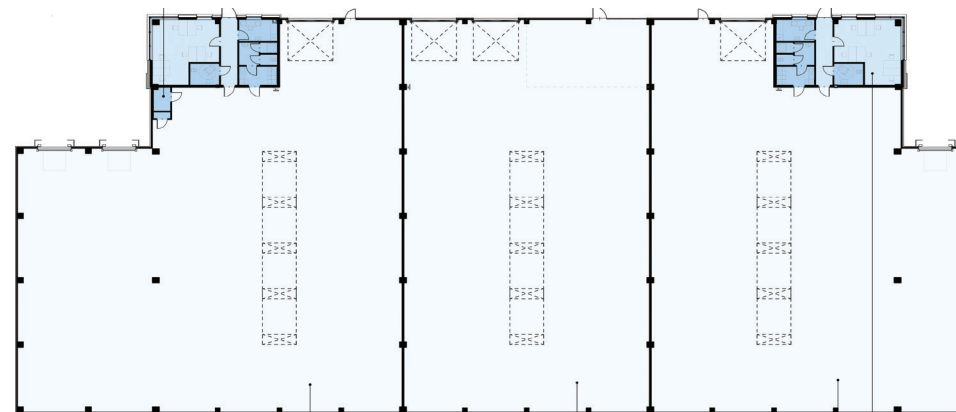
Całkowita
powierzchnia:

13 100 m²

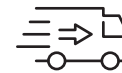
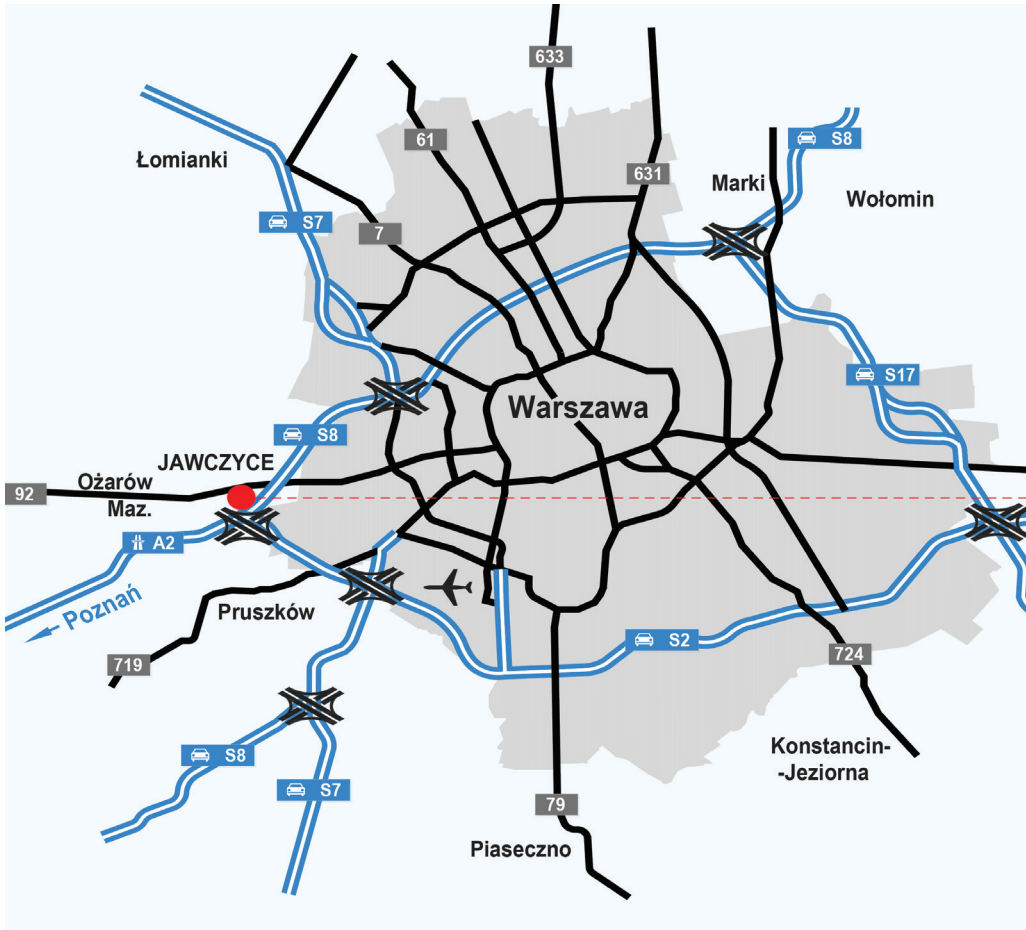


Specyfikacja

- + dostępna powierzchnia obiektu 2 900 m²
- + powierzchnia socjalno-biurowa od 65 m²
- + wysokość hali do spodu konstrukcji 10,4 m
- + 3 doki załadunkowe
- + 4 bramy z poziomu terenu
- + parking dla samochodów osobowych i ciężarowych
- + wysoka jakość materiałów wykończeniowych
- + możliwość podziału na mniejsze moduły, najmniejszy moduł 835 m²



LOKALIZACJA : WARSZAWA - BRONISZE, ul. SADOWA



4 km do S8



5 km do A2



14 km do lotniska
Warszawa - Okęcie

JAKON

www.jakon-hale.pl

Kontakt:

Jakon Sp. z o.o.

Tarnowo Podgórne 62-080, Sowia 4

+48 61 816 82 00

inwestycje@jakon.pl

Niniejszy prospekt stanowi własność firmy Jakon Sp. z o.o. i jako dzieło autorskie podlega ochronie zgodnie z ustawą z dnia 04.02.1994 roku o prawie autorskim i pokrewnych. Prospekt został opracowany przez Jakon Sp. z o.o. i nie stanowi on oferty. Zaprezentowane w prospekcie obiekty stanowią jedynie charakter poglądowy mający na celu zobrazowanie koncepcji budowy/rozbudowy obiektu. W przypadku zainteresowania obiektem prosimy o kontakt bezpośredni.